



Salle de spectacle 2020



CCO Jean Pierre Lachaize / 39 rue Georges Courteline 69100 Villeurbanne
Régie Générale : Cardillac Jonathan
Email: regie@cco-villeurbanne.org - Web: www.cco-villeurbanne.org

FICHE TECHNIQUE : GENERAL

SCENE / STAGE

DIMENSIONS / SIZES :
Ouverture x Profondeur x Hauteur
10 x 5 x 1 m
WIDTH x DEPTH x HEIGHT

CAPACITÉ / CAPACITY

500 PERSONNES DEBOUT / STANDING
174 PLACES ASSISES / SEATING AREA

HAUTEUR SOUS PLAFOND sans scène / CLEARANCE without stage: **5.40 m**

LOGES / DRESSING ROOMS

(Wifi accessible partout – Wifi available everywhere)

- **1 GRANDE LOGE 14 m²**
1 FRIGO, CANAPÉS, TABLES, MIROIR, DOUCHE
!/\ 100L d'eau chaude maximum pour la douche et la cuisine !
1 LARGE dressing room 14 m² / 1 fridge, couches, tables, mirror, shower
!/\ 100L of maximum hot water for shower and kitchen !
- **1 PETITE LOGE 10 m²**
1 FRIGO, CANAPÉS, TABLE
1 SMALL dressing room 10m² / 1 fridge, couches, table
- **1 CUISINE + 1 WC**
2 FRIGOS, 2 FOURS, 1 FOUR MICRO ONDES, 4 PLAQUES CHAUFFANTES
1 KITCHEN + 1 TOILET / 2 fridges, 2 ovens, 1 microwave oven, 4 heating plates

BAR 13m²

(1 FRIGO 600 L, 1 DOUBLE EVIER)
1 fridge 600 L, 1 double sink

FICHE TECHNIQUE : SON / SOUND

DIFFUSION FACE / FOH

- 4 x Enceinte **Electro Voice Deltamax**
- 2 x Enceinte SUB **Electro Voice DME 2181**
- 3 x Amplificateur stéréo **Lab Gruppen IPD 2400**
- 1 x Processeur **Yamaha SP2060**

FRONT FILL

- 2 x Enceintes Amplifiées **Yamaha DSR112**
- 2 x Enceintes Amplifiées **Yamaha DXR 12**

DIFFUSION RETOUR / MONITOR

**REGIE DEPUIS LA FACE
(6 MIXES POSSIBLES)
/ MONITOR FROM FOH DESK
(6 MIXES AVAILABLE)**

Possibilité de location d'une console retour
LS9-32 / 10 mix, merci de nous contacter.

- 10 x Retour de scène **Martin LE 400**
- 02 x Amplificateur **Crown XS 1200**
- 01 x Amplificateur **Electrovoice P 2000**
- 01 x Amplificateur **Amcron MT 1200**
- 01 x Amplificateur **Electrovoice P 3000**

REGIE FACE / FOH DESK

Patch de scène 32 entrées, 8 sorties / Stage Box 32 in, 8 out

- 1 x Console **Yamaha M7cl 32** + carte **8E/2 analogique**
- 1 x Equaliseur **KLARK TEKNIK DN360** 2 x 31 bandes
- 1 x Lecteur CD **TASCAM CD01U PRO**

MICROS / MICS

02 x	SHURE BETA 52
01 x	SHURE BETA 91
05 x	SENNHEISER E604
03 x	SENNHEISER E904
01 x	SENNHEISER E906
02 x	SENNHEISER E606
03 x	SHURE SM 81
02 x	AKG SE 300
02 x	AKG C535
01 x	SENNHEISER MD 421
04 x	RODE M5
07 x	SHURE SM 58
11 x	SHURE SM 57
08 x	DI BSS ACTIVE Mono
02 x	DI RADIAL PASSIVE Stéréo

BACKLINE

**PAS DE BACKLINE A DISPOSITION, POSSIBILITE DE LOCATION,
MERCI DE NOUS CONTACTER**

**NO BACKLINE AVAILABLE,
RENTAL POSSIBILITY, PLEASE CONTACT US**

FICHE TECHNIQUE : LUMIERE / LIGHTS

ELECTRICITÉ / POWER SUPPLY

PUISSANCE TOTALE DU BATIMENT 125 A / GENERAL POWER BUILDING 125 A

LUMIERE : 2 x PRISE **P17 63 A** en régie technique / in control room
1 x PRISE **P17 32 A** en régie technique / in control room
1 x PRISE **P17 32 A** au sol / on the ground

30 CIRCUITS DMX (dont un circuit pour la lumière salle)
(of which a circuit for the light room)

(24 x 3 KW) + (6 x 3 KW) au GRILL / at the top

1 x CONSOLE **24/48 DMX A MÉMOIRE – LIGHTCOMMANDER MALIGHTING –**
1 x CONSOLE – **CHAMSYS MAGIC Q PC WING –**
1 x DMX SPLITTER 4 MK II 19" **STAIRVILLE** au sol / at the top

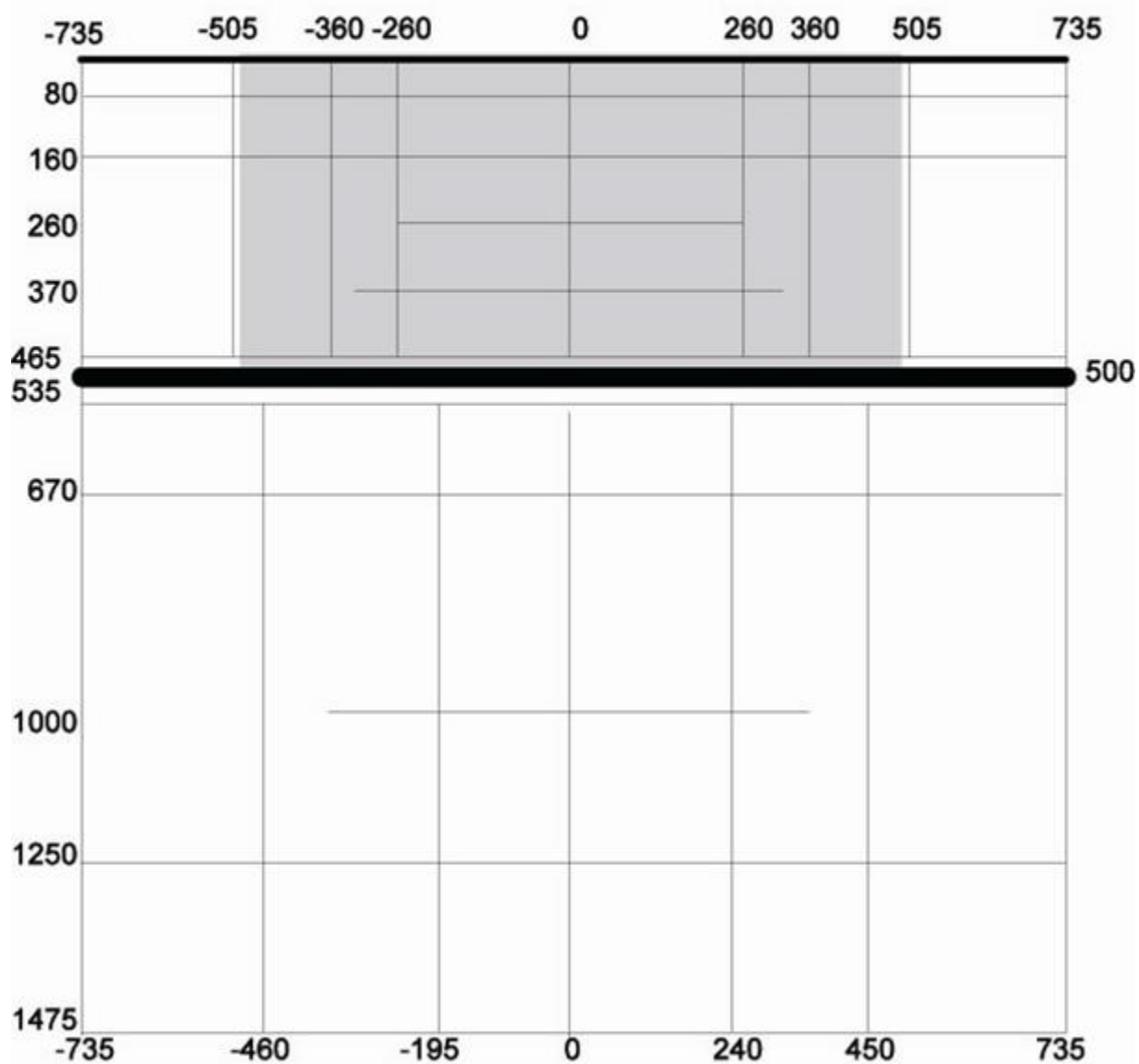
PROJECTEURS

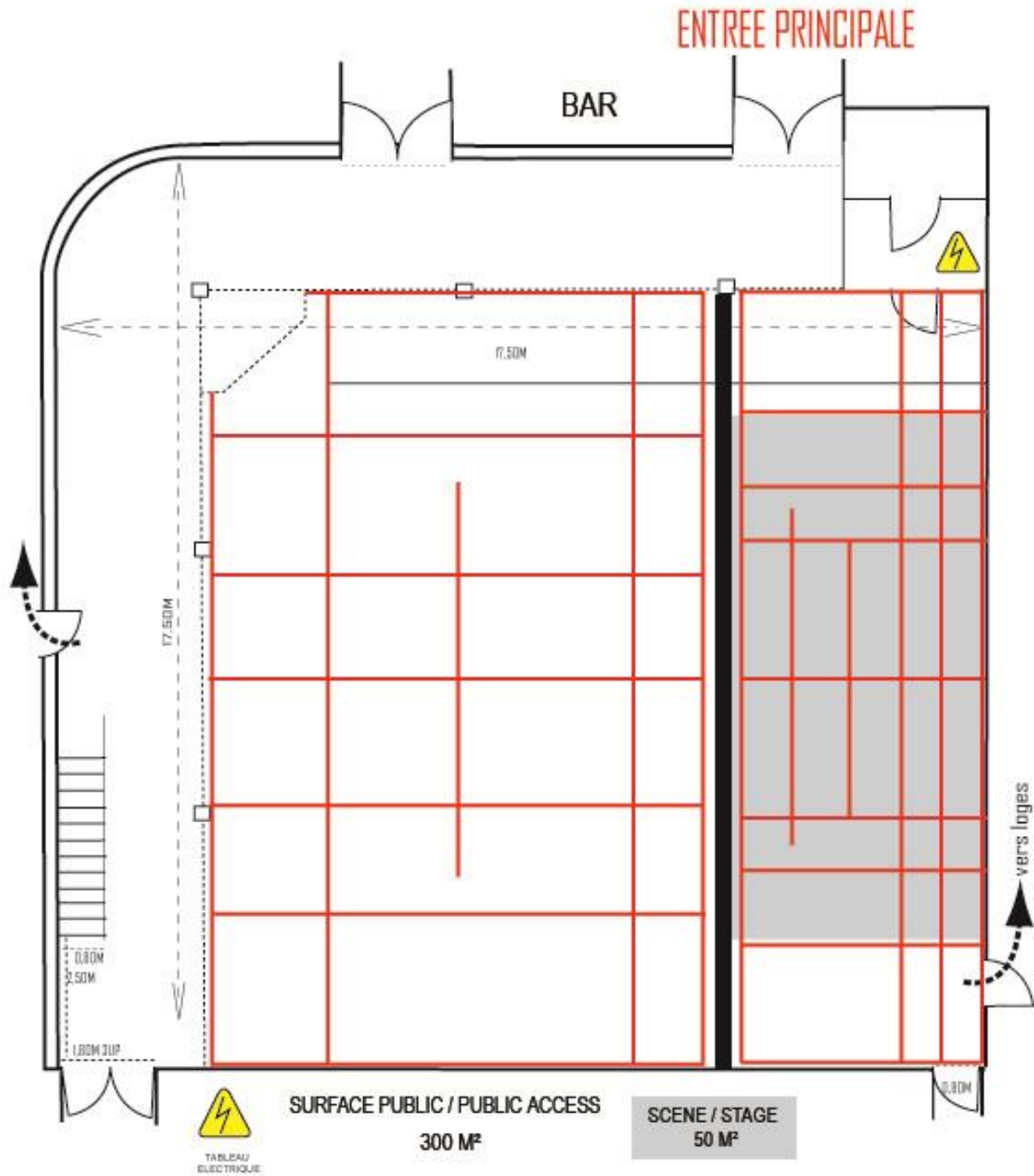
07 x **DECOUPE R.JULIAT 614 S 1KW**
20 x **PAR 64 CP62**
10 x **PLAN CONVEXES HALOGENE 1 KW**
02 x **BARRES ACL 4 PAR 64**
02 x **SERIE DE T10**

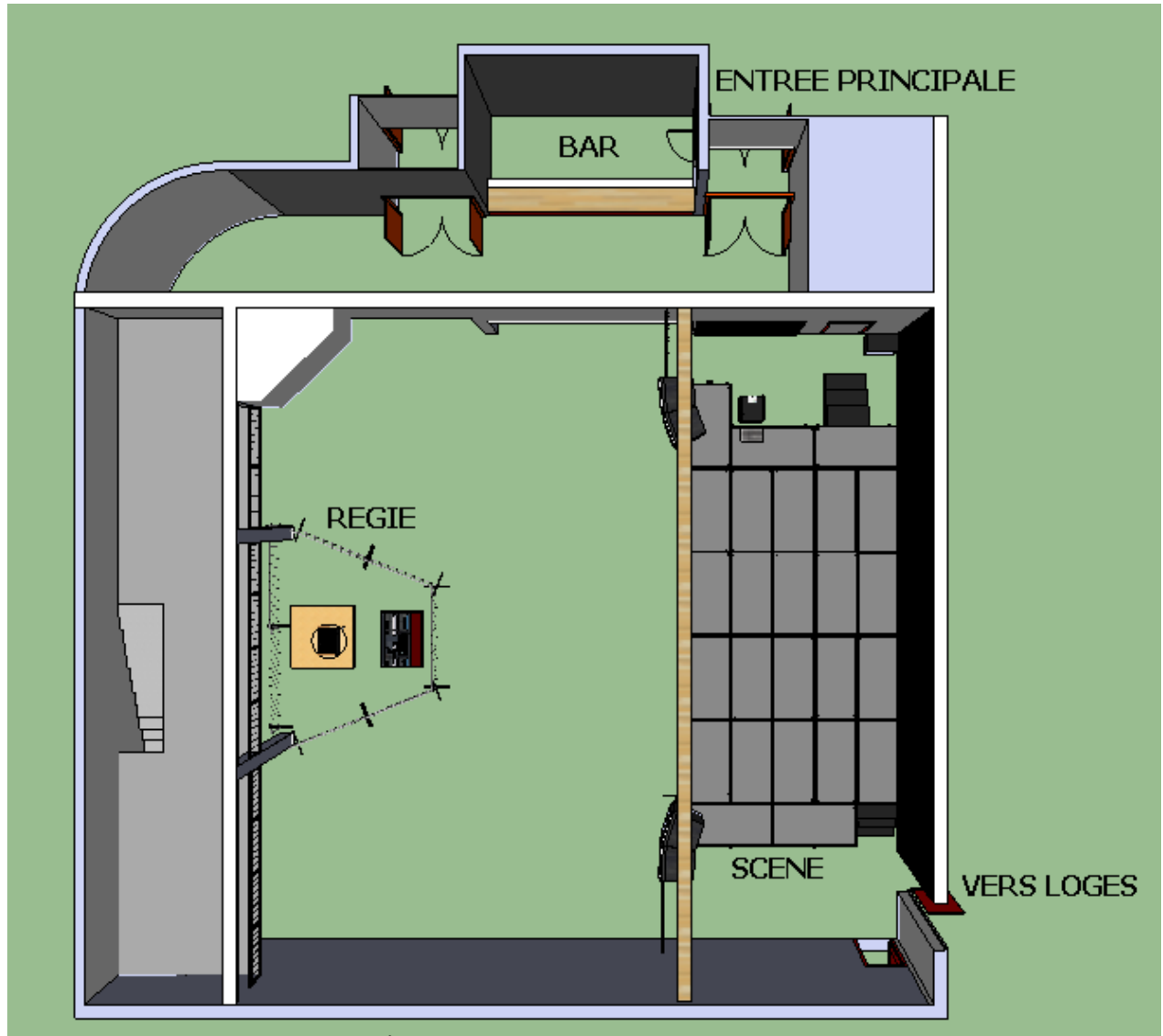
01 x STROB **ATOMIC 3000**
04 x **FL1300 650 W**
02 x **BARRE de 4 F1 30W**
06 x **PAR 64 LED CX-3 RGBW**
08 x **LYRES MH-z720**

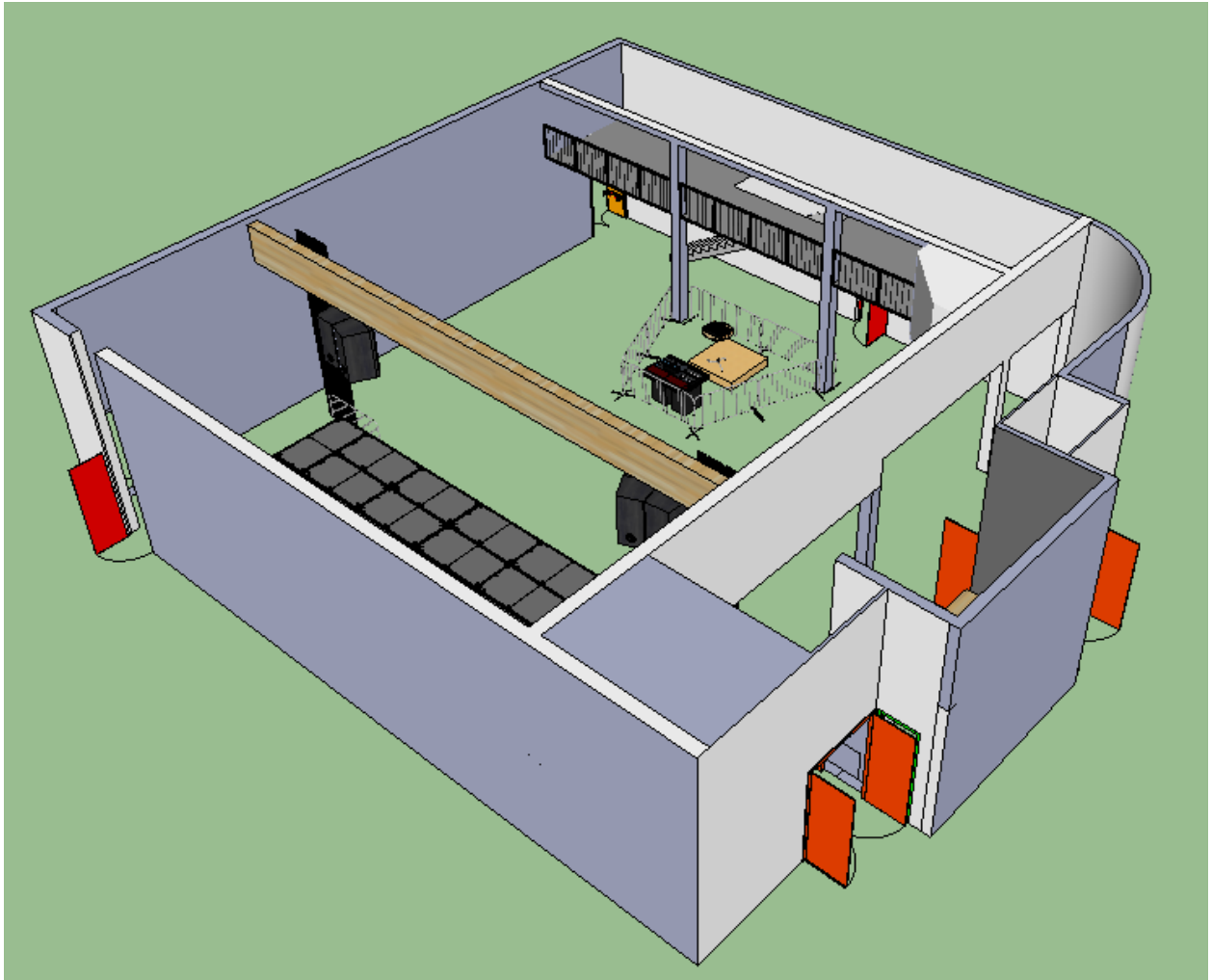
01 x MACHINE A BROUILLARD DMX **Unique 2.1 LOOK + VENTILATEUR**
12 x **PAR 56 300 W** pour lumière salle / for light room

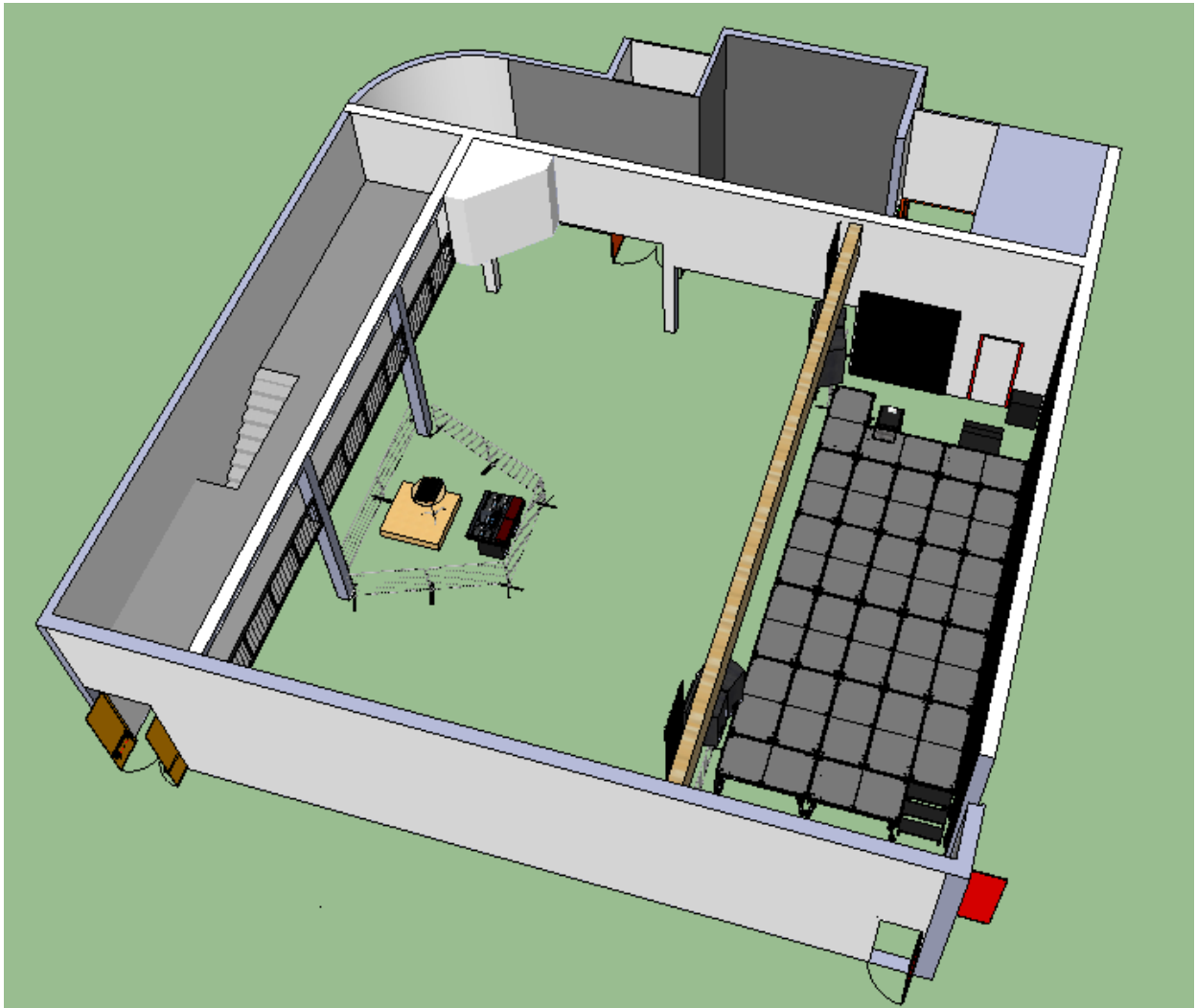
PLAN DU GRILL



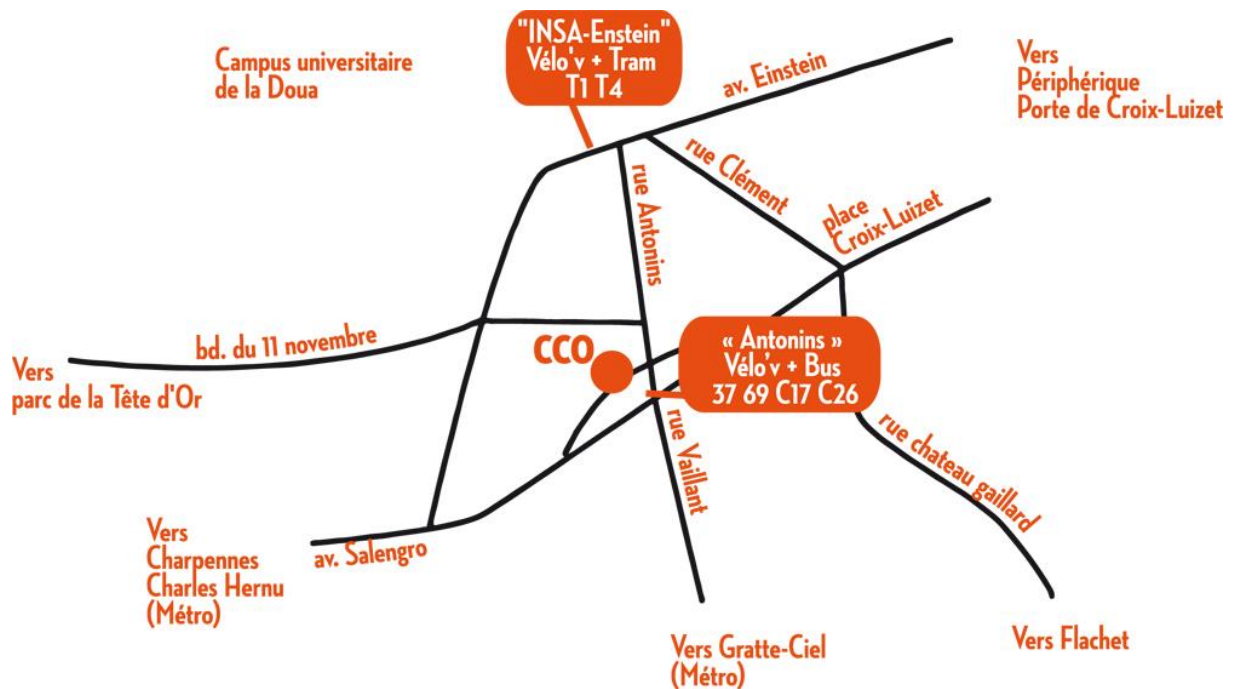








PLAN D'ACCES / VENUE ACCESS



CCO Jean Pierre Lachaize / 39 rue Georges Courteline 69100 Villeurbanne

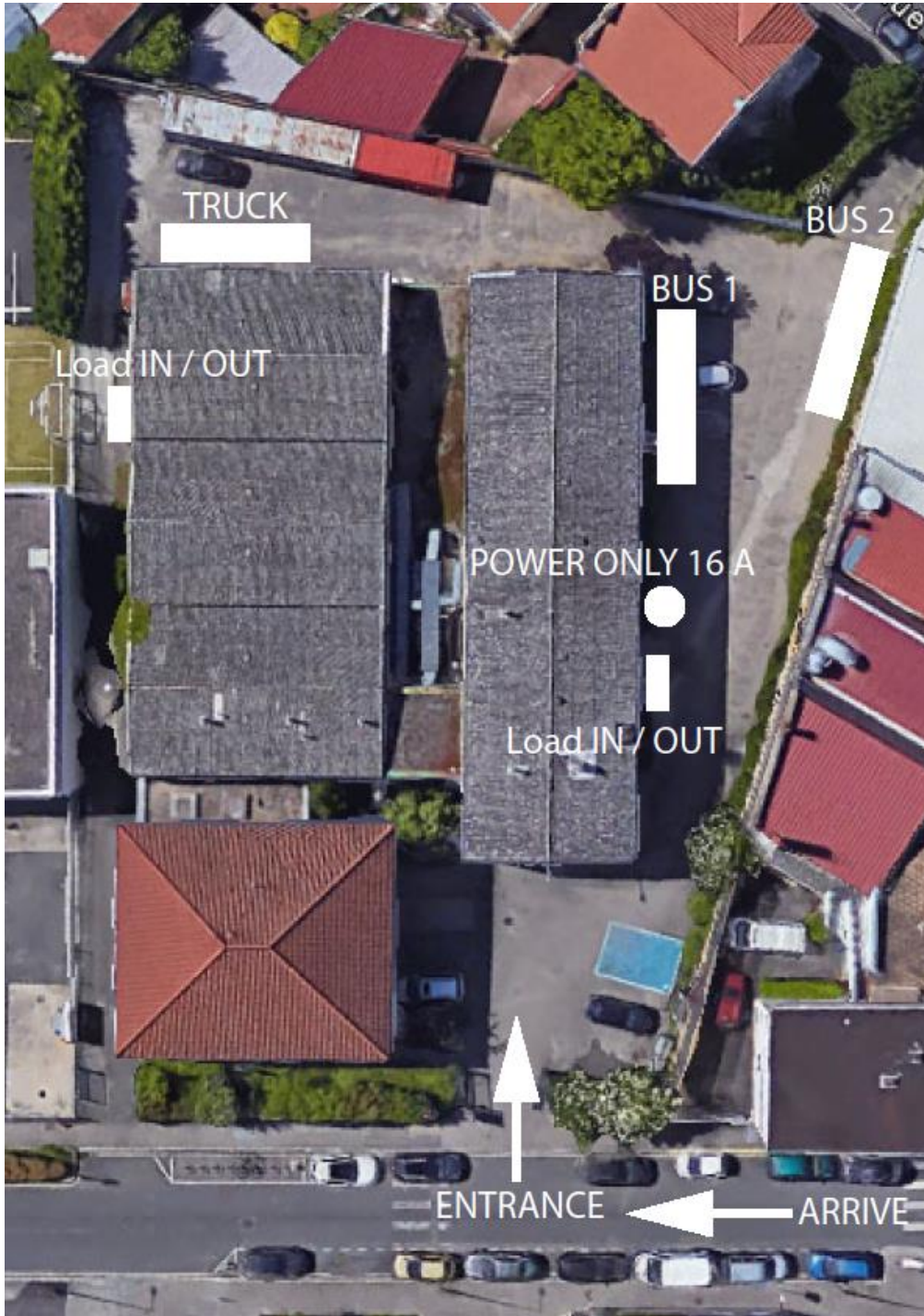
Régie Générale : Cardailiac Jonathan

Email: regie@cco-villeurbanne.org - Web: www.cco-villeurbanne.org



Jean-Pierre Lachaize

PARKING



CCO Jean Pierre Lachaize / 39 rue Georges Courteline 69100 Villeurbanne

Régie Générale : Cardailiac Jonathan

Email: regie@cco-villeurbanne.org - Web: www.cco-villeurbanne.org